

## Caractéristiques

108dB - IP65



Cette sirène flash est totalement autonome. Elle peut être installée à l'intérieur  
Totalement sans fil et alimentée par piles, elle ne nécessite aucun raccordement

Il dispose également de la technologie Broadcasting qui, grâce à un jeu d'un milliard de combinaisons différentes, permet de résister au piratage.

**Anti-sabotage à l'ouverture et à l'arrachement.**

Fréquence de transmission : 433 Mhz

Technologie de codage : broadcasting

Dimensions : 70 x 22 x 20 mm

Dimensions composant magnétique : 30 x 20 x 6 cm

Température de fonctionnement -20°C à +60°C

Type de pile x 4 LR-20 alcaline

Autonomie en usage courant 2 ans

## Changement de pile

Dévisser la vis à la base de la sirène.

Retirer le couvercle.

Remplacer la pile et confier votre pile à un point de collecte.



SARL FC SECURITE  
7 Rue de Fourne  
17250 SOULIGNONNE  
FRANCE

Tél: 05 46 97 07 81

Mail: sav@alarme-meian.fr

## Siène sans fil à piles pour alarme sans fil ORION

Sirène extérieure sans fil 100dB



## Principe de fonctionnement

La sirène extérieure permet de donner l'alerte en cas de détection d'intrusion. Les intrusions sont repérées par une série de détecteurs répartis dans l'habitation; La centrale d'alarme permet de faire l'intermédiaire entre les détecteurs et la sirène. Lorsqu'un détecteur signale une intrusion, c'est à la centrale qu'il envoie l'alerte. Celle-ci déclenche alors les sirènes qui lui sont connectées (sirène intérieure, sirène extérieure).

Le signal sonore fait alors fuir l'intrus tout en donnant l'alerte à l'extérieur de la maison. Dès qu'un intrus tente de pénétrer chez vous en forçant un accès, la partie aimantée s'éloigne de la partie fixe, le capteur détecte alors que la zone est ouverte alors que le système est actif, il envoie donc immédiatement un signal à la centrale pour lui indiquer qu'une intrusion est en train de se produire.

## Précautions d'emploi

Il est conseillé d'utiliser des piles alcalines de bonnes qualités.

Une mauvaise utilisation des piles peut s'avérer dangereuse, c'est pour cela qu'il faut bien les choisir pour en avoir une utilisation optimale et sécurisée.

Attention : Lors de l'enregistrement d'une ou plusieurs sirènes sans fil, veillez à ce qu'aucun détecteur ne s'active. Si un détecteur s'enregistre sur la sirène, chaque activation déclencherait cette dernière même si la centrale est désactivée.

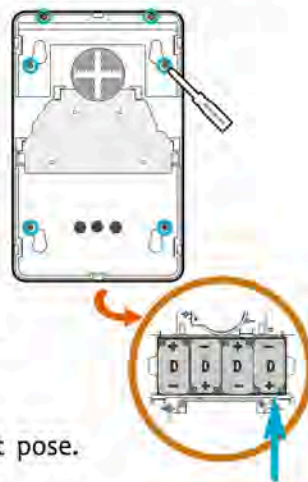
Vous pouvez enregistrer autant de sirène que vous voulez.

Si vous enregistrez plusieurs sirènes, il est impératif de débrancher l'alimentation et la batterie des autres sirènes avant de procéder à l'enregistrement d'une nouvelle sirène.

## Mise en place des piles

Emplacement des piles :

Lors de la mise en service de la sirène, veuillez dévisser les vis au dos de la sirène afin d'enlever la face avant, puis insérer les 4 piles LR20 alcalines.



## Enregistrement

L'enregistrement de la sirène sur la centrale doit être fait avant pose.

Pour enregistrer la sirène, aller dans le menu administrateur de votre centrale (appuyer sur la touche [\*] de la centrale pendant 3 secondes, composer ensuite 012345 (code administrateur par défaut) et valider par #, aller dans le menu enregistrement d'éléments sans fil, sélectionner sirène et appuyer simultanément sur la touche validé de la centrale d'alarme et la touche [learncode] au dos de la sirène, maintenir la touche [learncode] enfoncée 5 secondes environ. La sirène sonne deux fois et la centrale confirme l'enregistrement.

Pour réinitialiser la sirène, maintenir les touches « learn code et delete code » pendant 10 secondes.



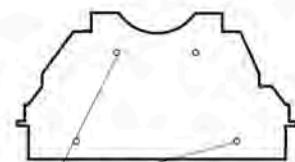
## Fixation de la sirène

**Positionnement:**

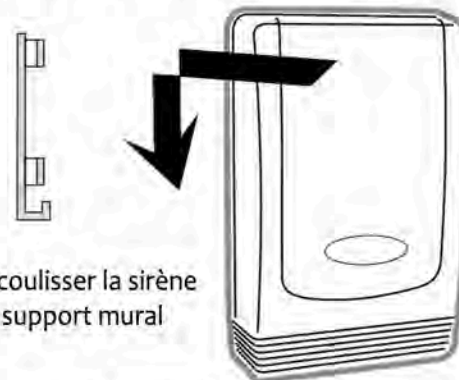
Installer la sirène à une hauteur de 2,50 mètres environ afin qu'elle soit hors de portée immédiate.

La sirène doit être fixée sur un support stable non métallique et n'être placée à proximité d'aucun appareil générant des signaux électromagnétiques forts (câbles, transmetteurs...).

## Installation



Trous fixation mural



Faire coulisser la sirène sur le support mural

Lors de la mise en place de la sirène, se munir d'une télécommande. Si la sirène se met à sonner, (auto- protection) appuyer sur le bouton désarmé (pictogramme du cadenas ouvert) de la télécommande ou bien composer votre code utilisateur et appuyer sur la touche [Disarm] de la centrale pour la désactiver.

## Utilisation de la sirène en mini alarme autonome: (Utilisation sans centrale.)

Lorsque la sirène est jumelée directement avec des détecteurs et des télécommandes celle-ci fonctionne comme suit :

Quand vous activez l'alarme avec la télécommande, la sirène émet 5 bip et clignote 5 fois et 2 fois quand vous désactivez l'alarme.

La sirène se déclenche lorsque le détecteur est actif uniquement s'il elle est activée par la télécommande.

**Codage des télécommandes :**

Maintenir le bouton [Learn code] puis appuyer sur le bouton armé de la télécommande et relâcher le bouton [Learn code], renouveler l'opération avec les autres télécommandes.

**Codage des détecteurs :**

Maintenir le bouton [Learn code] puis appuyer activer le détecteur, relâcher le bouton [Learn code], renouveler l'opération avec les autres détecteurs.